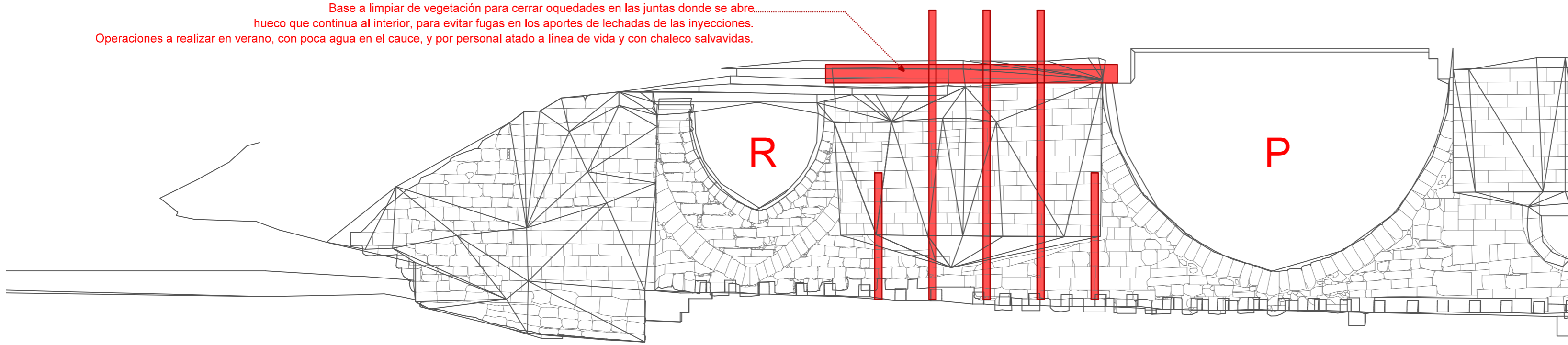
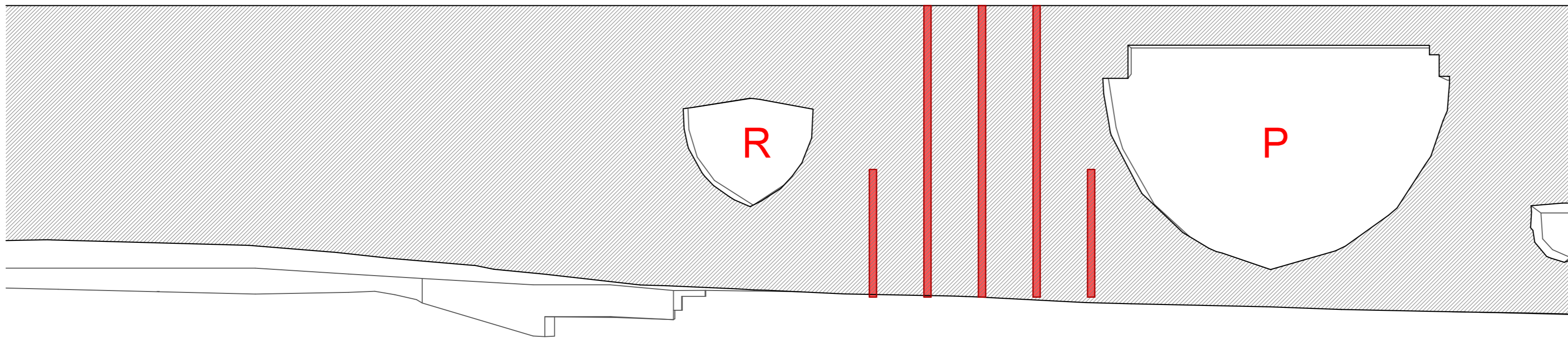


Base a limpiar de vegetación para cerrar oquedades en las juntas donde se abre hueco que continua al interior, para evitar fugas en los aportes de lechadas de las inyecciones. Operaciones a realizar en verano, con poca agua en el cauce, y por personal atado a línea de vida y con chaleco salvavidas.



3,50
Profundidad prevista inyecciones 2

8,00
Profundidad prevista inyecciones 1 y 3

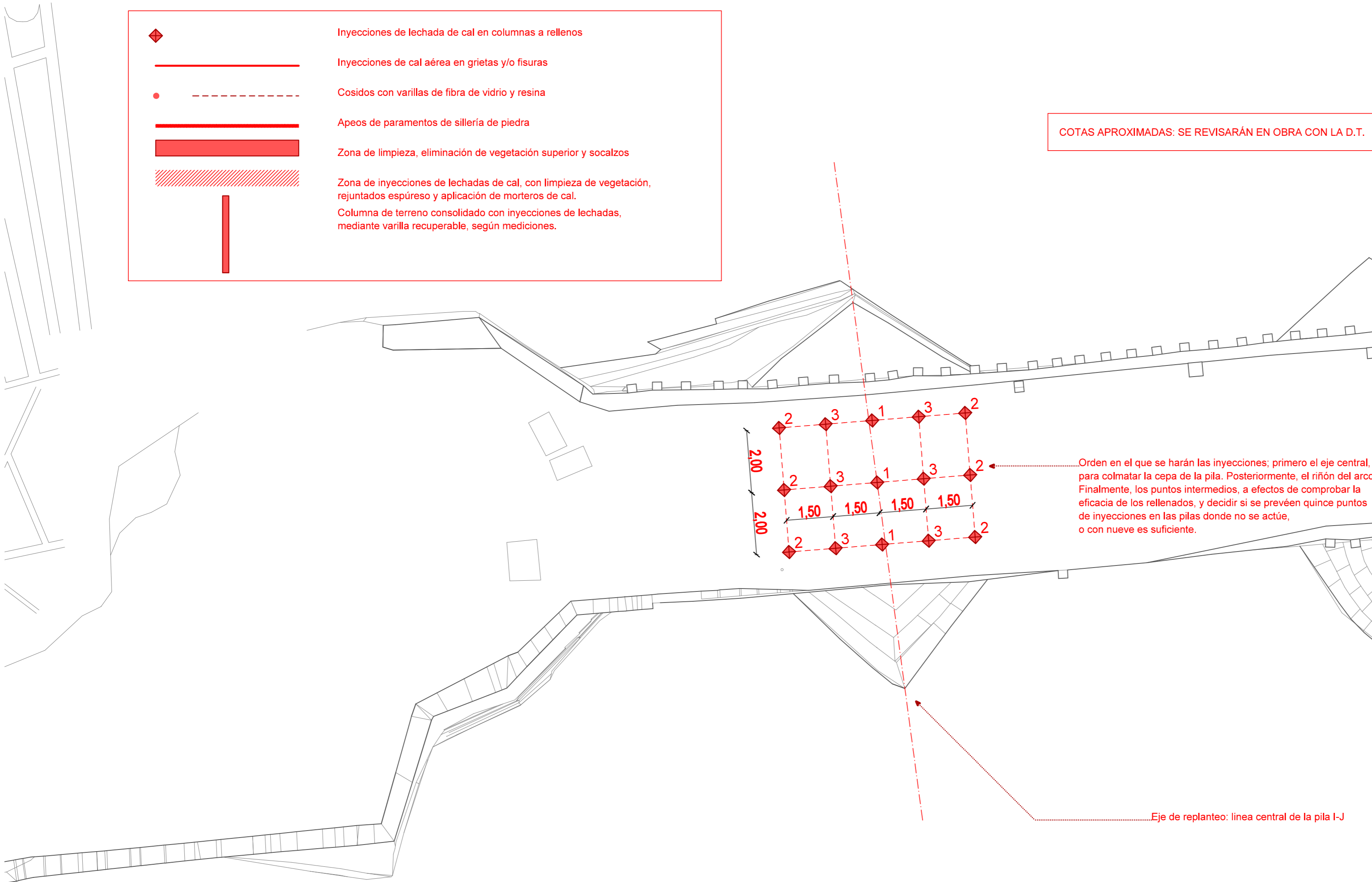


3,50
Profundidad prevista inyecciones 2

8,00
Profundidad prevista inyecciones 1 y 3

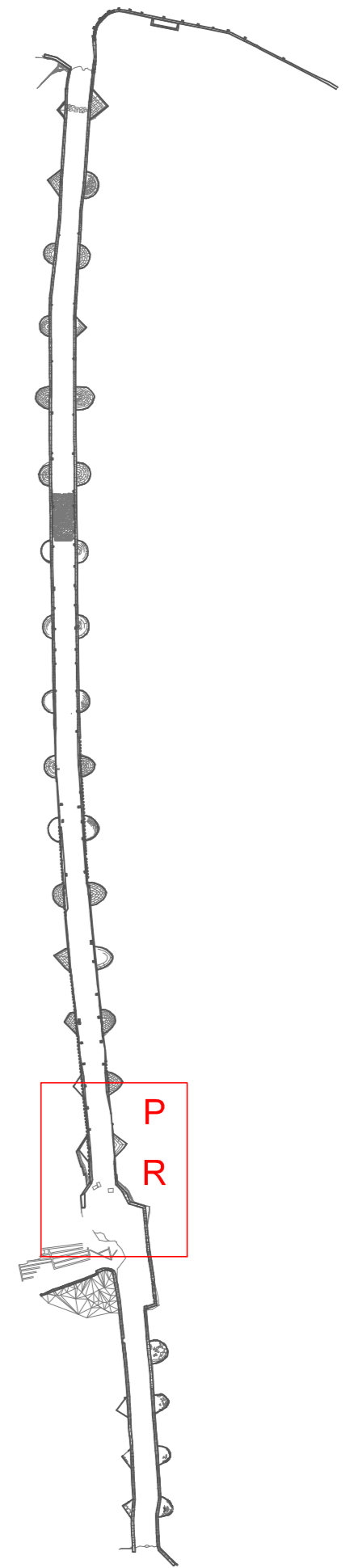
- ◆ Inyecciones de lechada de cal en columnas a rellenos
- Inyecciones de cal aérea en grietas y/o fisuras
- - - - - - Cosidos con varillas de fibra de vidrio y resina
- Apeos de paramentos de sillaría de piedra
- █ Zona de limpieza, eliminación de vegetación superior y socalzos
- ▨ Zona de inyecciones de lechadas de cal, con limpieza de vegetación, rejuntados espesores y aplicación de morteros de cal.
- ▬ Columna de terreno consolidado con inyecciones de lechadas, mediante varilla recuperable, según mediciones.

COTAS APROXIMADAS. SE REVISARÁN EN OBRA CON LA D.T.



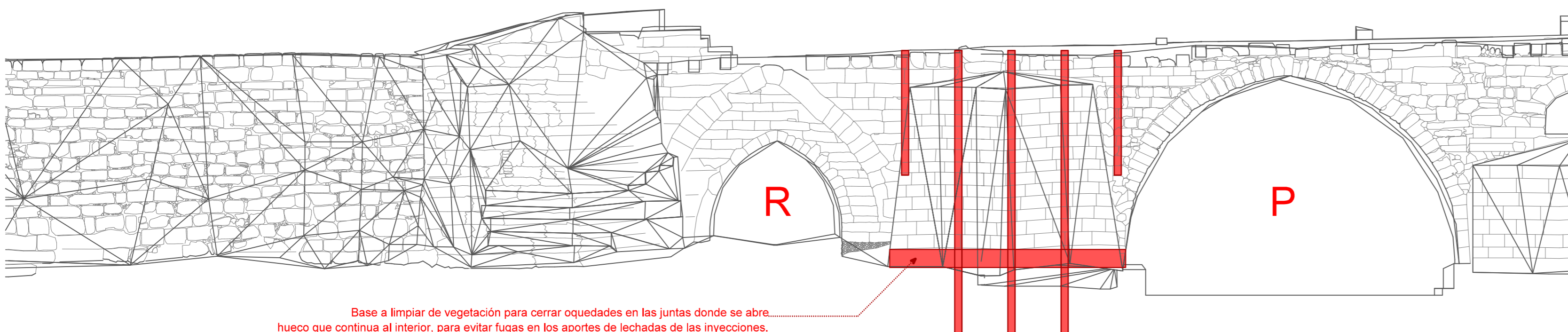
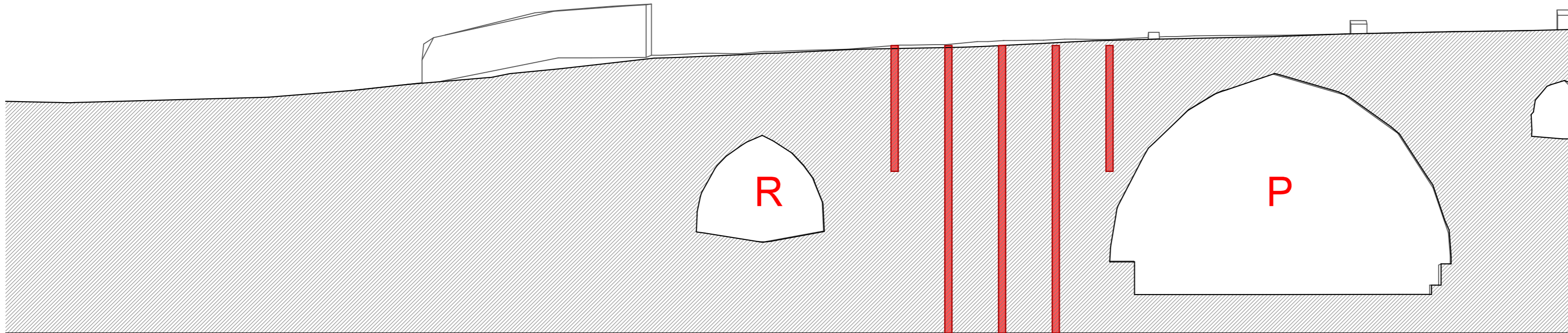
Orden en el que se harán las inyecciones: primero el eje central, para colmatar la cepa de la pila. Posteriormente, el riñón del arco. Finalmente, los puntos intermedios, a efectos de comprobar la eficacia de los rellenos, y decidir si se prevén quince puntos de inyecciones en las pilas donde no se actúe, o con nueve es suficiente.

Eje de replanteo: línea central de la pila I-J



3,50
Profundidad prevista inyecciones 2

8,00
Profundidad prevista inyecciones 1 y 3



Base a limpiar de vegetación para cerrar oquedades en las juntas donde se abre hueco que continua al interior, para evitar fugas en los aportes de lechadas de las inyecciones. Operaciones a realizar en verano, con poca agua en el cauce, y por personal atado a línea de vida y con chaleco salvavidas.

PROYECTO BASICO Y DE EJECUCION
RESTAURACION DEL PUENTE MAYOR DE TORO
FASE 1 Y FASE 2

EXCMO. AYUNTAMIENTO DE TORO

PLANO: ESTADO REFORMADO
REFUERZOS ESTRUCTURALES
PILA ENTRE ARCOS P - R

FECHA: NOVIEMBRE_2015 Nº PLANO:
ESCALA: 1/100 ER_RE_3

ARQUITECTO
Clh
D. CLAUDIO IGNACIO PEDRERO ENCABO